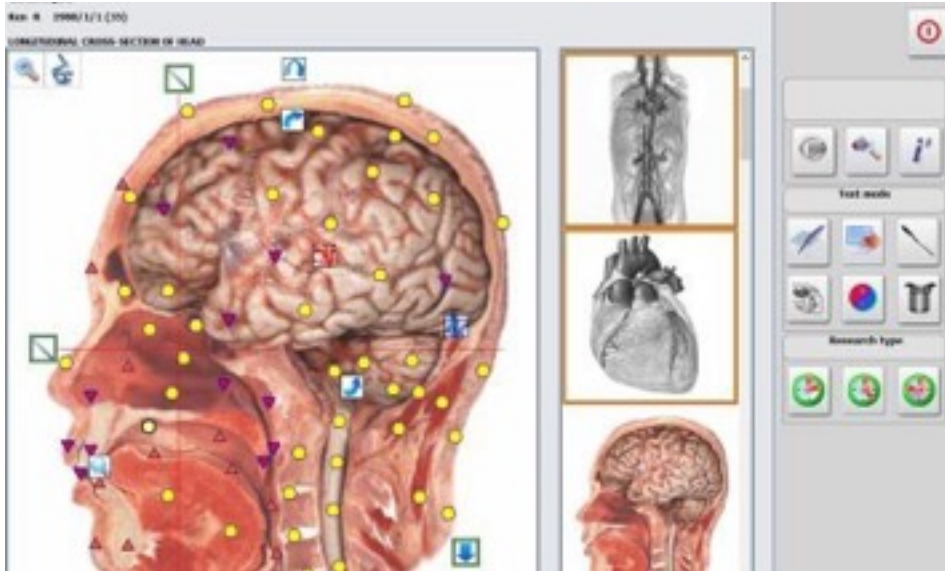


AVANCERAD BIORESONANS

Frekvensanalys med Metapathia Metatron Hunter NLS 4025 - ett Icke Linjärt Diagnostiskt System

Upptäcker automatiskt roten till orsaker med en Spiralskanningsmetod via Bioresonans



Kan behandla med:

- Metaterapi
 - Kristallterapi (Litoterapi) (Stenterapi)
 - Fytoterapi
 - Akupunkturterapi
 - Iristerapi
 - Preparat som tillverkas i substrat
- + att resultaten kan inspirera till livsstilsförbättring

Vad är Metatron 4025 Hunter NLS för en apparat? Förenklat sagt är den en avancerad icke-invasiv diagnostisk enhet för fysisk undersökning. Den har ett analysystem som med hjälp av ljusvågresonans kan skanna och upptäcka den mänskliga kroppens funktionella status – för att spåra de gradvis bildade onormala tillstånden i hela organ, i vävnader, i celler, i kromosomer, DNA – samt i molekyler – och som därefter erbjuder en serie utvalda behandlingar.

METATRON GR HUNTER 4025

Studierna visade att den nya Metatron 4025 Hunter-versionen verkligen är ett stort framsteg i utvecklingen av NLS System. Inom några sekunder finner "Hunter" själv ursprunget till apoptos och ärftliga sjukdomar. Metatron 4025 Hunter är bortom allt man kunnat föreställa sig tidigare. Dessa överväldigande resultat realiserar genom den helt nya 3-D-spiral-scannings-metoden.

Hunter finner själv DNA-fragmenten med den största informationsbasen. Om dessa avvikelser på DNA-fragments nivå blir balanserade, kan många symtom över hela kroppen försvinna.

Att beskriva Metatron Hunters totala omfattning är inte möjligt, du borde uppleva själv!

Tillsammans med förbättringar av Metatron-hårdvaran, förbättras programvaran till METAPATHIA GR HUNTER 4025 också hela tiden.

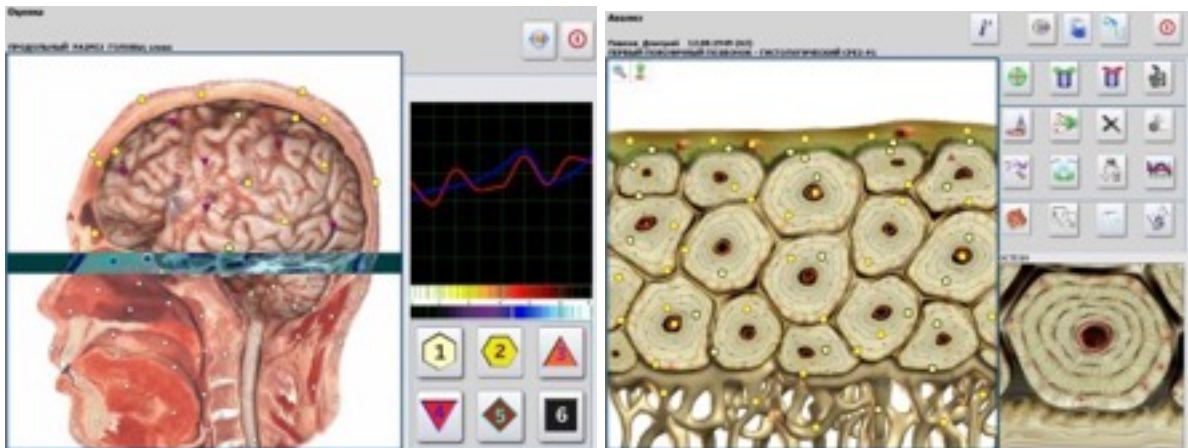
Metapathia GR Hunter är ett nytt revolutionärt steg i mjukvaru-utveckling. Den har försetts med hundratal virtuella modeller, som börjar med molekyler, kromosomer, DNA, celler och upp till modeller av organ, leder och hela kroppen.

Även mjukvarans algoritm har förnyats, varför effektiviteten och tillförlitligheten av undersökningarna har ökat.

Det viktigaste tillskottet i Metapathia GR Hunter – är modulen som kallas HUNTER, vilket möjliggör avslöjande av onkologiska förändringar på tidiga stadier. Nytt användargränssnitt för mjukvaran är intuitivt uppenbart; alla symboler är visuella och lätta att komma ihåg. Metapathia GR Hunter tillsammans med nya modellen av Metatron, anses vara ledande inom icke-linjär diagnostik sfär och enligt bekräftelse från läkare är det möjligt att använda systemet överallt.

Huvuddragen i Metapathia GR Hunter-mjukvaran är funktionen “tredimensionell skanning”, som gör det möjligt att automatiskt lokalisera ett område med svårigheter, typ där tumör uppträtt, ärftliga sjukdomar etc. För att finna orsaken till problemet på genomsnitt, passeras en efter annan histologisk nedskärning, cytologiska nedskärningar, kromosomsatser, separata kromosomer för att gå djupare ner till fragment av DNA.

Under en undersökning avslöjas de brutoförändringar i vävnader som visas på makroavsnitt, och sedan utförs en undersökning av de histologiska nedskärningarna av de valda vävnaderna på en plats där stora patologiska förändringar uppstår. Sedan, efter att histologisk snittforskning har gjorts, utförs sökningen av signifikant förändrade celler, för att hitta förändringar i cellstrukturer. Denna algoritm går sedan till nivån av kromosom-bilderna, letar efter förändringarna i separata kromosomer. Efter det börjar en DNA-analys. Även användaren kan utföra undersökningen av multivariant i topologisk bild- och metastatisk sjukdom. Det möjliggör ytterligare sökning efter metastaser även i andra organ. Undersökningarna hålls i automatiskt läge och användaren kan avbryta det när som helst.



Fördelarna med vårt nya system Metatron-4025 med “Metapathia GR Hunter programvaran” är: – Anpassning av ett helt nytt system för kontinuerlig avsökning, utvecklad för högpresterande, multidimensionella, icke-linjära skannrar (metatroner) i

Z-serien, vilket ökar undersökningens tillförlitlighet. Forskningshastigheten har ökat mer än 5 gånger.

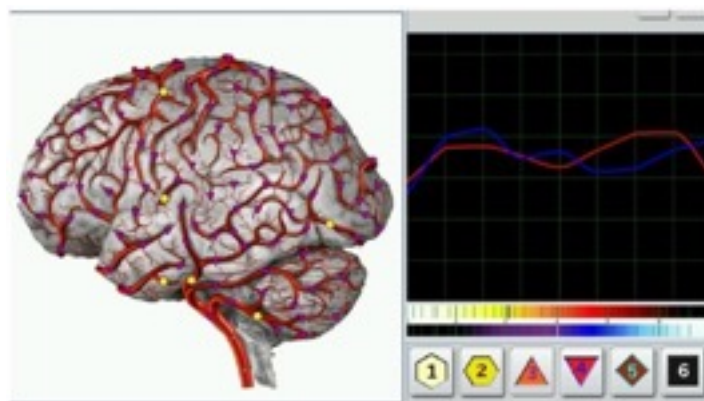
Den viktigaste egenskapen hos Metatron-4025 med "Metapathia GR Hunter"-programvaran är "multidimensionell virtuell skanning" som tillåter att automatiskt lokalisera ett område av tumörer, ärftliga sjukdomar och avslöja en orsak av dess utseende på genom-nivå genom sekventiell passage genom histologiska och cytologiska sektioner, kromosomer och den går djupare ner till fragment av DNA-molekylen.



Introducerad för första gången av "Metapathia GR Hunter"-programvaran: – Man kan analysera alla strukturer hos arten Homo Sapiens: anatomiska, histologiska, cytologiska inklusive ultramikroskopiska strukturer. – Spektrumet av mineraler, gör det möjligt att välja enligt en individuell biokompatibilitet, ett individuellt unikum för det permanenta tillståndet eller applicering av litoterapi – läkning av en organism med ett mineralutstrålningsspektrum. – En möjlighet att utvärdera inte bara vävnader från mänsklig organism, utan också en ultrastruktur av mikrobiella medel, virus, helminthes, rickettsia, toxoplasmer och spår på vilka delar av bakteriella celler och hur olika antimikrobiella läkemedel påverkar "Irisdiagnostiska" och "auricolodiagnostiska" lägen.

Urval av homeopatiska mediciner som med kraft beaktas. – Introducerad "Smart-filter"-funktion för att praktiskt och snabbt göra automatiskt urval av spektrala processer och mediciner med hänsyn till process-topologin.

– Databasen över medicinska produkter, kosttillskott och homeopatiska läkemedel är avsevärt utökad.



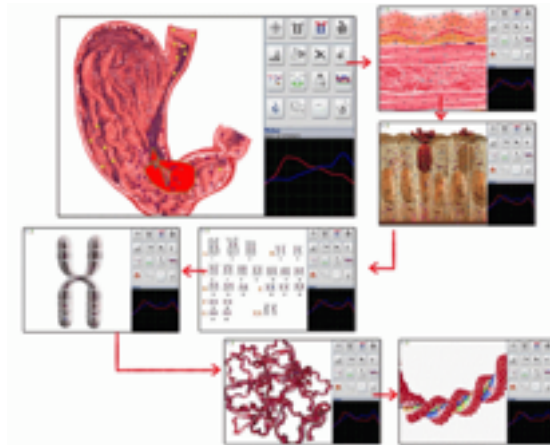
Behandling med Metatron 4025 visar i vilket utvecklingsstadium störningen är och

om processen är akut eller kronisk. Vidare med en ny tilläggsfunktion är det möjligt att bestämma hur störningen kommer att utvecklas i framtiden. Detta gör det möjligt att upptäcka om en terapi är lämplig eller om kroppen kan lösa problemet självt.

Metatron finner inte bara typ av störning utan även identifierar svårighetsgraden av störningarna. Efter mätningen kan Metatron behandla klienten med funktionen META Terapi, Fytoterapi, Stone Terapi, Akupunkturterapi, Iris Terapi och/eller med Preparat som tillverkats i substrat.

Behandlingen utförs på sex nivåer; den första på organnivå, sedan på vävnadsnivå, därefter på cellnivå, kromosomnivå, senare DNA-nivå och slutligen på molekylnivå, vilket gör den mycket effektiv och framgångsrik.

Användaren kan observera effektiviteten direkt på skärmen. En jämförande analys visar de förändringar som skett före och efter behandlingen. Enligt samma principer kan Metatron mäta effekterna av läkemedel, till exempel kosttillskott, homeopatiska medel, etc. Med hjälp av denna funktion kan den hitta det mest effektiva botemedlet för patienten.



Sammanfattning

Diverse data:

- Frekvens hos den interna generatoren – 4,9 GHz
- Genomsnittlig skanningstid – 2 sek
- Noggrannheten av undersökningar:
 - anatomisk struktur 85-98%
 - histologiska modeller 85-90%
 - genetiska och kromosomala modeller 80-90%
- Antal datorgrafikmodeller av organ och vävnader – 1432
- Antal digitaliserade spektral-etalonerna av beredningar och processer -13933

Test av etalonerna:

- Organpreparationer
- Biokemisk homeostas
- Pathomorphologi
- Mikroorganismer och parasiter
- Allergener
- Allopati
- Homeopati
- Fytoterapi
- Litoterapi
- Matprodukter

Huvudfunktioner:

- Mikrobiell forskning
- Identifiering av nidusgränserna
- Vegeto-testet Smart-filter
- Entropianalys NLS-analys
- Jämförande analys

Alternativ diagnostik:

- Utvärdering av BAP vid händer och fötter
- Auriculodiagnostik
- Iridologi

Korrigerande åtgärder:

- Meta-terapi
- Litoterapi
- Fytoterapi
- Preparat som tillverkats i substrat

HUR FUNGERAR DET?

All information om kroppens tillstånd levereras till hjärnan.

Vi använder speciella trigger-sensorer som placerats i hörlurar för att scanna av hypotalamus inhämtade information.

För att ta emot informationen använder Metatron avancerad mjukvara som avkodar signalerna och skapar en display på dataskärmen i form av tredimensionella modeller av organ, vävnader och celler.

METODENS PRINCIP

“Bio-resonans med NLS-diagnostik syftar till att få information om hälsotillståndet med hjälp av dator- och specialprogram.

Data om ett objektivet tillstånd av kroppsvävnader, celler, kromosomer och hormoner överförs i realtid som omedelbart avkodas i form av specifika diagnoser och rekommendationer.

BIORESONANS TEKNOLOGI

Bioresonans är i grunden samspelet mellan organismerna och deras frekvensmönster som omsluter eller repeterar på grund av organismernas rörelser.

Bioresonans-tekniken fungerar i samarbete med Metatron-enheter som kallas “hjärnmaskiner” eller psyko-fysiska förstärkare (metatroner).